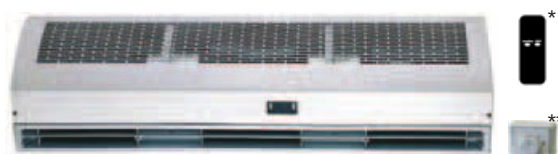


RIDEAUX D'AIR mod.MU-ECO

- Couverture métallique
- Différents tailles, de 90 à 150 cms
- Contrôl par microprocesseur
- Télécommande
- Haute vitesse
- Rénovation maximale
- Niveau sonore bas
- Régulateur de vitesse (modèles RU)

	Mod. SEULEMENT AIR	Mod. CHAUFFAGE
0,01m	11,3	6,4
0,5m	6,3	4,9
1,0m	3,7	4,0
1,5m	2,8	3,5
2,0m	2,4	3,0
2,5m	2,3	2,5
3,0m	2,2	2,0
	m/s	m/s



Mod. **SEULEMENT AIR**
ave télécommande (*) ou avec Régulateur (**)
(AV 51 101)



Mod. avec **CHAUFFAGE**

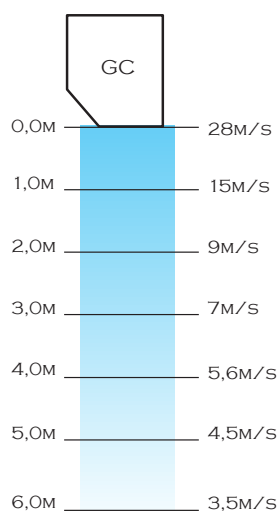
Engardeant les portes ouvertes, implique une dépense d'énergie considérable sur las plus parts des constructions. La bonne installation d'un rideau d'air, peut réduire la perte d'énergie à travers des portes ouvertes dans un 90%. Oûtre la dépense d'énergie considérable, les rideaux améliorent la salubrité de l'ambiant et permettent conserver les portes ouvertes même a l'hiver, en facilitant l'entrée des clients dans des locaux commerciaux. Les rideaux d'air possèdent un slogan de fonctionnement "Une chaude bienvenue..."

Modèle MU-ECO	SEULEMENT AIR AVEC TÉLÉCOMMANDE			AVEC CHAUFFAGE ELECTRIQUE MONOPHASÉ			AVEC CHAUFFAGE ELECTRIQUE TRIPHASÉ		
	09	12	15	09/6R	12/8R	15/8R	09/6R3	12/8R3	15/8R3
Débit d'air m ³ /h	1.020	1.360	1.700	912	1.280	1.670	912	1.280	1.670
Puissance calorifique kW	—	—	—	6	7,2	9	6	7,2	9
Tension V-Hz-Ph	220 - 50 - I			220 - 50 - I			380 - 50 - III		
Vitesse sortie n°	111								
Hauteur aplicable m	333								
Consom. ventilation W	316	422	527	120	180	250	120	180	250
Consom.chauffage W	—	—	—	6.120	7.380	9.250	6.120	7.380	9.250
Contrôle	Avec télécommande			Avec et sans télécommande			Avec et sans télécommande		
Niveau Sonore dB(A)	53	54	56	55	57	59	55	57	59
Hauteur mm	230	230	230	221	221	221	221	221	221
Largeur mm	900	1.200	1.500	900	1.200	1.500	900	1.200	1.500
Fond mm	212	212	212	183	183	183	183	183	183
Poids net kg	15	20	23,5	15,5	19,5	23,5	15,5	19,5	23,5
Code	EC 06 411	EC 06 412	EC 06 413	EC 06 414	EC 06 415	EC 06 416	EC 06 417	EC 06 418	EC 06 419
Prix €	253,00	281,00	395,00	389,00	457,00	552,00	389,00	457,00	552,00

RIDEAU D'AIR INDUSTRIEL CENTRIFUGE

Série MU-ECO GC

- Ventilateur de typo centrifuge
- Dessin d'haute eff cacité
- Bas niveau sonore
- Grand débit d'air
- Haut pression statique
- Carcasse métallique resistant au feu
- Hauteur max.installation:6 mts
- Installation facile
- Alimentation:220V-50HZ-1 Ph



Moteur de double axe



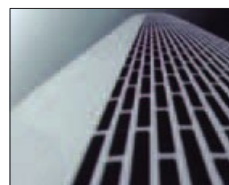
Ventilateur métallique



Carcasse du ventilateur métallique



Ventilateur centrifuge haute capacité



Carcasse métallique



Hauteur maximale de instalación 6m

Modèle		MU-ECO 10 GC	MU-ECO 12 GC	MU-ECO 15 GC
Débit d'air	m ³ /h	3.709	3.709	3.563
Puissance moteur	kW	1,5	1,5	2,25
Courant absobé	A	9,44	9,44	14,42
Velocité de l'air	m/s	30	30	30
Niveau Sonore	dB(A)	72	72	72
Haut	mm	287	287	287
Long	mm	1.000	1.200	1.500
Profond.	mm	297	297	297
Code		EC 06 420	EC 06 424	EC 06 425
Prix	€	605,00	750,00	1.100,00

RIDEAUX D'AIR mod.SILVER

- Dessin innovateur sans des vies visibles
- Aluminium et ABS
- Télécommande et panneau de contrôle
- Indicateur de fonctionnement



Facile à ouvrir, dessin pratique sans besoin de vis pour la couverture extérieure.

La carcasse inoxydable est fabriqué en aluminium de haute résistance et ABS de haute qualité.

Avec barre guide de dessin exclusif qui permet la production d'air dans tous les sens pour s'adapter à des différent milieux.

Il peut être contrôlé aussitôt par télécommande comme pal panneau de contrôle. Il dispose d'un interrupteur pour haute et basse vitesse

Avec une machinerie électrique optimisé qui fonctionné de manière efficace et sûre.



Lâmes fines métalliques qui fournissent un plus grand contrôle du débit d'air



Dessin avec couverture latérale métallique



Boutons avec indicateur lumineux

Modèle			MU-ALU 09	MU-ALU 12	MU-ALU 15	MU-ALU 18	MU-ALU 20
Code			EC 06 475	EC 06 476	EC 06 477	EC 06 478	EC 06 479
Débit	H (Haute)	m ³ /h	1.100	1.500	1.900	2.280	2.520
	L (Basse)	m ³ /h	900	1.200	1.500	1.800	2.100
Vitesses		n°	22222				
Télécommande			SI	SI	SI	SI	SI
Contrôle manuel			SI	SI	SI	SI	SI
Consommation	H (Haute)	W	230	290	380	450	470
	L (Basse)	W	200	260	350	420	440
Tension		V-Hz-Ph	220-50-1				
Niveau	H (Haute)	dB(A)	52	53	55	57	58
	L (Basse)	dB(A)	49	50	52	55	56
Poids net		Kg	13	15,5	20	23,5	27
Dimensions	Largeur	mm	900	1200	1500	1800	2000
	Hauteur	mm	230	230	230	230	230
	Profondeur	mm	215	215	215	215	215
Prix		€	346,00	400,00	530,00	645,00	686,00

RIDEAUX D'AIR mod.INOX

- Carcasse en acier inoxydable
- Dessin spécial
- Contrôle manuel
- Deux vitesses
- Idéal pour milieux salins



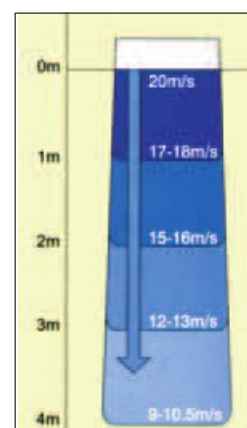
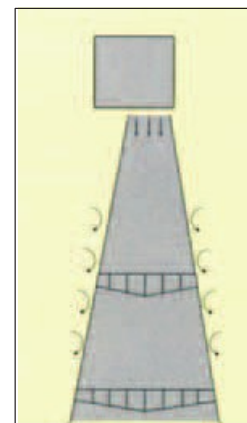
La carcasse extérieure, fabriqué en acier inoxydable est facile à nettoyer et elle offre une haute résistance au feu.

Avec un déflecteur de dessin exclusif, qui permet la production d'air dans tous les sens, pour ainsi s'adapter à tous les milieux.

Il dispose d'un interrupteur pour haute et basse vitesse.

Avec une machinerie électrique optimisée qui fonctionne de manière efficace et sûre.

Modèle			MU-IN 09	MU-IN 12	MU-IN 15	MU-IN 18
Code			EC 06 471	EC 06 472	EC 06 473	EC 06 474
Débit	H (haute)	m/h	1.100	1.500	1.900	2.280
	L (bass)	m/h	900	1.200	1.500	1.800
Vitesses		n°	2222			
Télécommande			NON COMPRISE			
Contrôle manuel			OUI	OUI	OUI	OUI
Consommation	H (haute)	W	230	290	380	450
	L (bass)	W	200	260	350	420
Alimentation		V-Hz-Ph	220-50-1	220-50-1	220-50-1	220-50-1
Niveau Sonore	H (haute)	dB(A)	52	53	55	57
	L (bass)	dB(A)	49	50	52	55
Poids net		Kg	14	18,5	25	30
Dimensions	Largeur	mm	900	1200	1500	1800
	Haut	mm	241	241	241	241
	Profondeur	mm	215	215	215	215
Prix		€	465,00	555,00	700,00	855,00



Haute rendement
Haute efficacité

RIDEAUX POUR POUR ENCASTRER

Série ACR

- Montage en faux toit
- Fini en blanc RAL9010



		Velocidaddeaire		
		ACR 100/150	ACR 200	ACR 120/180
0m		7m/s	8,4m/s	11m/s
1m		3,5m/s	4,2m/s	5,5m/s
2m		1,6m/s	2,1m/s	3,7m/s
3m		0,8m/s	1m/s	3,0m/s
4m				2,1m/s

	Modèle	A.M.R. mts.	Longueur mm	kW/h	€
RIDEAUX AIR SEULEMENT					
	ACR100SA	3	1.242	—	1.690,00
	ACR150SA	3	1.542	—	1.937,00
	ACR200SA	3	2.059	—	2.795,00
	ACR120HA	4	1.210	—	2.185,00
	ACR180HA	4	1.810	—	2.975,00
RIDEAUX AVEC BATTERIE ÉLECTRIQUE					
	ACR100SE9	3	1.242	9	2.150,00
	ACR150SE12	3	1.542	12	2.448,00
	ACR200SE18	3	2.059	18	3.175,00
	ACR120HE12	4	1.210	12	2.788,00
	ACR180HE18	4	1.810	18	3.720,00
RIDEAUX AVEC BATTERIE D'EAU					
	ACR100SW9	3	1.242	9	2.150,00
	ACR150SW12	3	1.542	12	2.462,00
	ACR200SW18	3	2.059	18	3.175,00
	ACR120HW12	4	1.210	12	2.871,00
	ACR180HW18	4	1.810	18	3.831,00

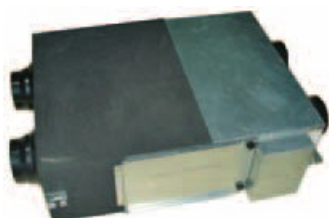
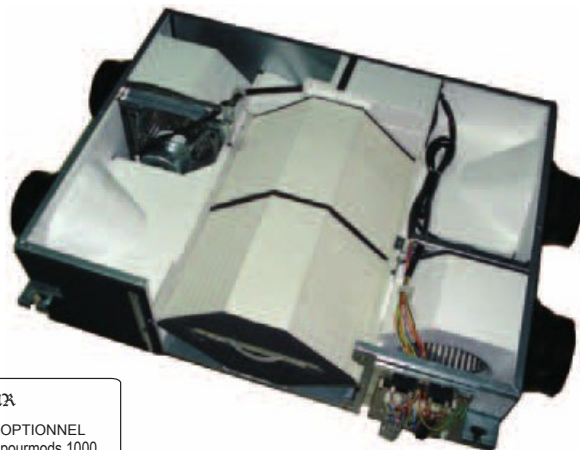
SPÉCIFICATIONS TECHNIQUES

Modèle	ACR 100SA	ACR 150SA	ACR 200SA	ACR 120HA	ACR 180HA	ACR 100SE9	ACR 150SE12	ACR 200SE18	ACR 120HE12	ACR 180HE18	ACR 100SW9	ACR 150SW12	ACR 200SW18	ACR 120HW12	ACR 180HW18			
Code	EC 06 452	EC 06 453	EC 06 454	EC 06 455	EC 06 456	EC 06 457	EC 06 458	EC 06 459	EC 06 460	EC 06 461	EC 06 462	EC 06 463	EC 06 464	EC 06 465	EC 06 466			
Alimentation V	230	230	230	230	230	400	400	400	400	400	230	230	230	230	230			
Puissance chaleur kW	—	—	—	—	—	4,5/9	6/12	9/18	6/12	9/18	9	12	18	12	18			
Saut thermique ΔT	—	—	—	—	—	20/26	19/25	19/21	23/29	20/27	20/26	19/25	19/21	23/29	20/27			
Velocités n°	3333333333333333																	
Débit d' air m ³ /h	1164/1646	1475/2085	2013/2851	1300/2300	1600/3300	1164/1646	1475/2085	2013/2851	1300/2300	1600/3300	1100/1600	1400/2000	1900/2750	1300/2300	1600/2300			
Velocités sortiesm/s	4,3/7	5,4/8,4	8,5/11			4,3/7	5,4/8,4	8,5/11	4,3/7	5,4/8,4								
Intensité A	33355					14,2	18,2	27,2	29,5	38,4	33355							
Côntrol	Compris					Compris					Compris							
Niveau sonore dB(A)	59/64	62/66	55/60			59/64	62/66	55/60			59/64			55/60				
Poids Kg	26	32	47	36	53	28	34	49	38	55	28	34	49	38	55			
Haut/Profond mm	200/454			221/608			200/454			221/608			200/454			221/608		

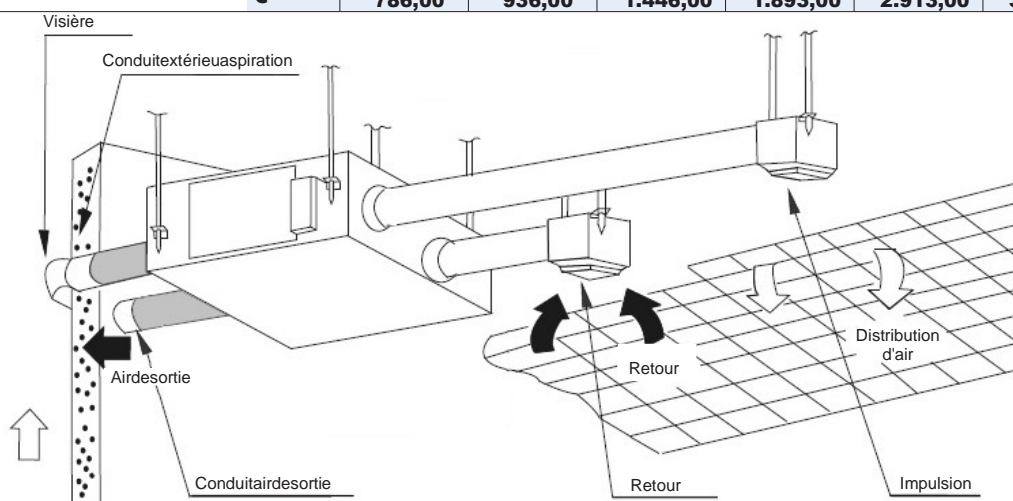
RÉCUPÉRATEURS DE CHALEUR ENTHALPIQUES

Série MURE

- 2 Vitesses de fonctionnement
- Structures avec des lames planes et ondulées
- Fluxes croisés (sans se mélanger).
- Récupération de chaleur TOTALE jusqu'à 75%
- Avec une grande perméabilité. L'espace entre f bres est minuscule à l'effet d' éviter le transfert de pollution.



Modèle		MURE 350	MURE 500	MURE 800	MURE 1000	MURE 1500	MURE 2000
Débit d'air (Haut/Moyen/Bas)	m ³ /h	350/350/270	500/500/360	800/800/625	1000/780/650	1500	2000
Consommation (H/M/B)	W	140/125/115	190/175/150	320/273/205	450/375/330	1260	1278
Niveau sonore (H/M/B)	dB(A)	<31/29/25	<33/31/27	<38/36/32	<39/37/33	51	53
Alimentation	V/Hz/Fase	220-240/50/1				380/50/3	
Efficience récupérateur (H/M/B)	%	72/72/75	72/72/75	72/72/75	72/72/75	70	70
Pression statique (H/M/B)	Pa	90/60/30	100/60/30	150/100/40	115/75/35	160	170
Poids net	Kg	37	43	71	80	160	175
Dimensions	mm	882x804x270	882x904x270	1500x1045x390	1500x1295x390	1500x540x1200	1550x540x1400
Récupérateur Enthalpiques Série MURE	Code	CL 41 903	CL 41 904	CL 41 905	CL 41 906	CL 41 907	CL 41 908
	€	786,00	936,00	1.446,00	1.893,00	2.913,00	3.435,00



ACCESSOIRES POUR LE MONTAGE DES SPLITS

RECUPERATEURS DE CHALEUR CONFIGURABLES

MUNDCLIMA

Série MU-RECO

Avec plaques de flux tangentiel, pour installation horizontale

CARACTÉRISTIQUES:

- Échangeur de plaques de aluminium avec un rendement entre 52%-55%
- Possibilité de configuration en différentes positions de bouches
- Filtres incorporés, qualité F6 y F6+F8
- Boîte en acier galvanisé avec isolation acoustique

CONSTRUCTION:

- Structure construite en plaque de acier galvanisé
- Bouches d'entrée et sortie avec joint étanche
- Bouches interchangeable
- Portes d'accès pour faciliter le maintenance et le nettoyage

VERSIONS:

- Horizontal
- Ambiental:Renouvellement de l'air
- Sur commande:Module Adiabatique



Posibilidad de filtros:

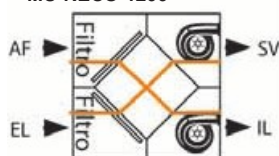


CARACTÉRISTIQUES TÉCNIQUES:

Code F6	Code F6+F8	Modèle	Débit maximale F6 (m³/h)	Velocité (r/min)	Tension (V)	Intensité (A)	Puissance Motor (W)	Effacité technique (%)	Niveau sonore dB (A)	Poids (Kg)
CL 41 922	CL 41 932	MU-RECO-0500	500	1400	1x230	1,2	2x140	50	42	33
CL 41 923	CL 41 933	MU-RECO-0800	950	1420	1x230	2,7	2x310	52	49	45
CL 41 924	CL 41 934	MU-RECO-1200	1300	1425	1x230	4,0	2x450	52	53	67
CL 41 925	CL 41 935	MU-RECO-2000	2050	1350	1x230	4,0	2x450	52	48	86
CL 41 926	CL 41 936	MU-RECO-3000	3150	1250	1x230	5,4	2x600	54	52	112
CL 41 927	CL 41 937	MU-RECO-4000	4250	900	3x400	3,6	2x1100	55	46	167
CL 41 928	CL 41 938	MU-RECO-5000	5350	1280	3x400	3,5	2x1500	53	54	182
CL 41 929	CL 41 939	MU-RECO-6000	6150	1450	3x400	6,5	2x3000	50	56	205

CONFIGURATIONS:

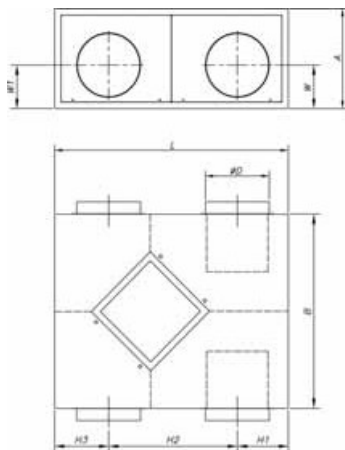
Modèles MU-RECO-0500
MU-RECO-0800
MU-RECO-1200



Reste de modèles



AF: Air fraîche extérieur
IL: Impulsion air al local
SV: Sortie air vicié
EL: Extraction air de la pièce



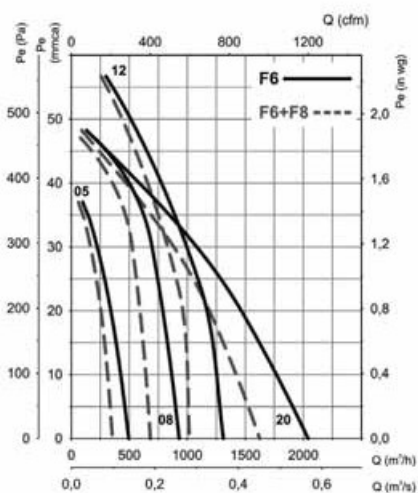
DIMENSIONS mm:

Modèle	A	B	L	ØD	H1	H2	H3	WW1			
MU-RECO-0500	324,5	630	630	200	160	310	160	148	148		
MU-RECO-0800	346	800	800	250	210	380	210	181	181		
MU-RECO-1200	396	1000	1000	315	260	480	260	198	198		
MU-RECO-2000	500	1050	1050	315	250	550	250	300	270		
MU-RECO-3000	600	1100	1200	315	260	660	280	380	365		
MU-RECO-4000	610	1500	1500	450	340	825	335	400	380		
MU-RECO-5000	820	1700	1500	450	420	745	335	400	400		
MU-RECO-6000	820	1700	1500	450	420	745	335	400	400		

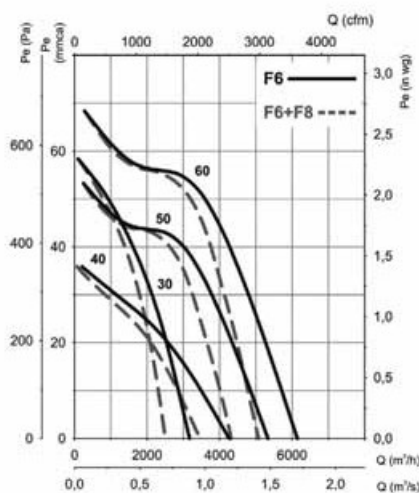
Dans les modèles F6+F8, il faut ajouter 550mm à la sortie pour impulser l'air dans la pièce

CURVES CARACTÉRISTIQUES:

MU-RECO-05 / 08 / 12 / 20



MU-RECO-30 / 40 / 50 / 60



• Série MU-RECO F6+F6

Code	Article	Débit (m³/h)	€
CL 41 922	MU-RECO 500 F6	500	1.437,00
CL 41 923	MU-RECO 800 F6	950	1.733,00
CL 41 924	MU-RECO 1200 F6	1.300	2.075,00
CL 41 925	MU-RECO 2000 F6	2.050	2.121,00
CL 41 926	MU-RECO 3000 F6	3.150	2.568,00
CL 41 927	MU-RECO 4000 F6	4.250	3.492,00
CL 41 928	MU-RECO 5000 F6	5.350	4.916,00
CL 41 929	MU-RECO 6000 F6	6.150	4.974,00

• Série MU-RECO F6+F6+F8

Code	Article	Débit (m³/h)	€
CL 41 932	MU-RECO 500 F6+F8	500	1.688,00
CL 41 933	MU-RECO 800 F6+F8	950	1.984,00
CL 41 934	MU-RECO 1200 F6+F8	1.300	2.326,00
CL 41 935	MU-RECO 2000 F6+F8	2.050	2.395,00
CL 41 936	MU-RECO 3000 F6+F8	3.150	2.835,00
CL 41 937	MU-RECO 4000 F6+F8	4.250	3.834,00
CL 41 938	MU-RECO 5000 F6+F8	5.350	5.326,00
CL 41 939	MU-RECO 6000 F6+F8	6.150	5.385,00

ACCESSOIRES POUR LE MONTAGE DES SPLITS

RECUPERATEURS DE CHALEUR

MUND  CLIMA

Série MU-RECO S (Filtres F7+F7)

- Débit de 450 à 5.600 m³/h.
- Version horizontal.
- Moteurs: IP20 (Gammes 500, 800, 1800, 3000 et 5600). IP55 (Gamme 4500).
- Panneaux latéraux interchangeables qui permettent multiples combinaisons.



CARACTÉRISTIQUES:

Recuperateurs de chaleur montés dans des boîtes de acier galvanisé plastifié de couleur blanc, de double mur de 25 mm d'épaisseur, isolant thermoacoustique ignifuge classe M0, bouches d'entrée et sortie, pour installation horizontale et embouchures avec junta estanca, filtre F7 pour l'apport d'air (efficacité filtration >80%) et filtre F7 pour l'extraction d'air (efficacité >90%). Ils disposent de deux ventilateurs centrifuges (double ouïe) avec moteur incorporé.



BAS NIVEAU SONORE

Boîte avec isolement acoustique ignifuge M0 de 25 mm de espesor.



ASSEMBLAGE FACILE

Modèles monophasés avec supports pour montage en faux toit.



FILTRES GRANDE EFFICACITÉ

2 Filtres: F7 pour l'apport d'air (efficacité filtration >80%) + F7 par l'extraction d'air (efficacité >90%).



BOÎTE ÉTANCHE

Juntas de goma en el cierre de la tapa en las bridas de aspiración y descarga que proporcionan gran estanqueidad.



ROBUSTESSE

Terminés de gran calidad, con cantoneras de aluminio, que proporcionan gran robustez.



DÉSÉLÉVÉ CONDENSÉS

Déservoir qui permet la sortie d'eau des condensations.



PRISE DE PRESSION

Prise de pression antérieure et postérieure aux filtres, pour surveiller le nettoyage des mêmes.



BOÎTE BORNES ÉTANCHE

Modèles monophasés avec boîte de bornes externe étanche, IP55.



ASSEMBLAGE VERSATILE

Son dessin permet la configuration par le propre usager in situ. Il y a multiples possibilités d'échanger les panneaux, ce que permet de placer dans la majorité des cas, les branchements d'impulsion et aspiration directement dans le produit selon les conditions spécifiques.